

Vielen Dank für den Erwerb des Seneye Webservers (SWS)! Bitte lesen Sie die nachfolgenden Informationen aufmerksam durch, um Ihr Gerät ohne Probleme in Betrieb zu nehmen.

**BITTE VERBINDEN SIE IHREN SWS NICHT MIT DER SPANNUNGSVERSORGUNG ODER SCHALTEN SIE IHN EIN, BEVOR SIE DIE ANLEITUNG GELESEN HABEN.**

**VERBINDEN SIE DEN SWS NICHT MIT DEM EDIMAX ADAPTER, BIS SIE DAZU AUFGEFORDERT WERDEN.**

**SOLLTEN SIE GEBRAUCHTGERÄTE ERWORBEN HABEN, KONTAKTIEREN SIE UNS BITTE VOR DER INSTALLATION.**

## **Schritt 1 - Erstellen Sie Ihren Account auf seneye.me**

Wenn Sie bereits einen seneye Account erstellt haben, gehen Sie bitte direkt zu Schritt 2.

Wenn noch keinen persönlichen Account auf seneye.me erstellt haben, beginnen Sie bitte mit der Registrierung. Sie müssen dazu eine Emailadresse angeben, auf welcher Sie Ihre Benachrichtigungen und Alarmerhalten möchten.

Sobald Sie sich registriert haben, ignorieren Sie bitte die Hinweise in der Willkommensemail, welche Sie dazu auffordern, die seneye Software herunterzuladen. Als Nutzer eines Seneye Webservers (SWS) benötigen Sie keine zusätzliche Software auf Ihrem Computer - Ihr SWS erledigt alles für Sie! Sobald die Registrierung Ihres Accounts abgeschlossen ist, folgen Sie bitte weiterhin dieser Anleitung.

## **Schritt 2 - Registrierung des SWS in Ihrem persönlichen Account**

Bitte gehen Sie auf die folgende Webseite, um den SWS mit Ihrem Account zu verbinden:

<http://my.sws.li>

Sie werden dort gebeten, Ihre registrierte Emailadresse, Ihr Passwort und die Angaben auf dem Aufkleber des Gerätes anzugeben. Sollten Sie den Aufkleber bereits versehentlich entsorgt haben, finden Sie die ID und PIN ebenfalls im Gerät, wenn Sie die rückseitige Abdeckung durch Drücken der beiden Verriegelungen öffnen. Ein Beispiel des Aufklebers auf der Verpackung sehen Sie hier:

**Bitte beachten Sie, das "O" ist der Buchstabe "O" und nicht die Zahl "0" im Feld ID!**

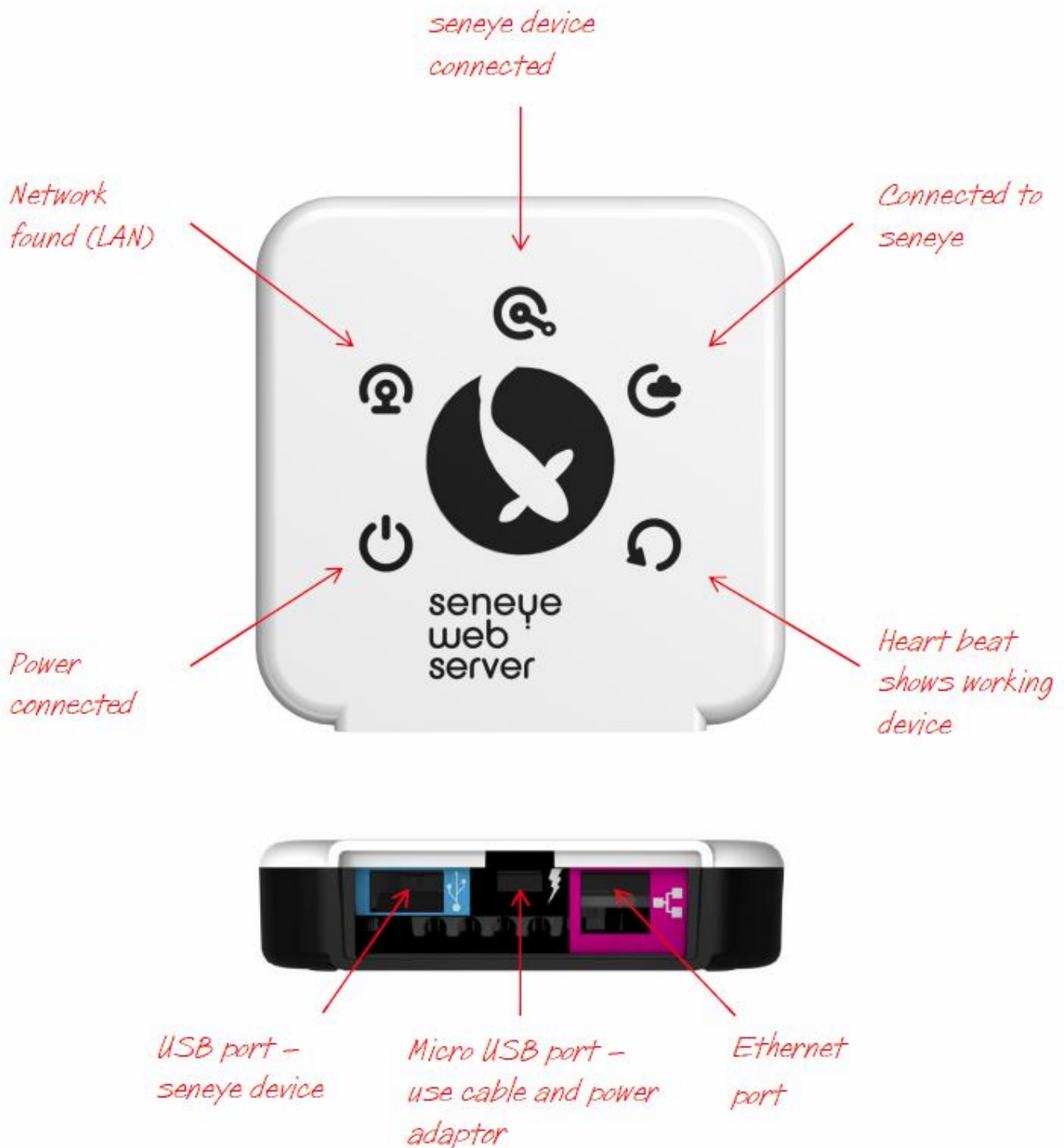


### Schritt 3 - Verbinden Sie den SWS mit Ihrem Netzwerk (LAN)

Sollten Sie in Ihrem Router kundenspezifische Einstellungen bezüglich Sicherheit, Kinderschutz oder Internetzugriff verändert haben, kann der SWS unter Umständen nicht mit der seneYE Cloud kommunizieren. Bitte schauen Sie in diesem Fall [hier](#) für weitere Informationen.

**Tip:** Wir empfehlen, daß Sie auch bei Erwerb einer WiFi Version die Installation zuerst mit einem Ethernetkabel und einer direkten Verbindung an Ihrem Router durchführen (ein Ethernetkabel ist im Lieferumfang enthalten). Dadurch ist eine sichere Verbindung und störungsfreie Installation des Gerätes gewährleistet. Sie können die Einrichtung des WiFi Moduls zu einem späteren Zeitpunkt durchführen (siehe später Schritt 7).

Nachfolgend sehen Sie eine Übersicht der Anzeigen und Verbindungen des SWS. Sie benötigen diese Informationen im Verlauf der Installation.



Um Ihren SWS an an Ihr Netzwerk ([LAN](#)) anzuschliessen, Verbinden Sie bitte ausschließlich die folgenden Anschlüsse:

**Hinweis:** Bitte verbinden Sie zum jetzigen Zeitpunkt unter keinen Umständen Ihr seneye Gerät (REEF, POND o.ä.) mit dem SWS!

#### A. Verbindung zum Ethernet

1. Verbinden Sie das **mitgelieferte Ethernetkabel direkt** mit Ihrem **Router**.
2. Verbinden Sie das **Ethernetkabel** mit dem **SWS** (lila Buchse).



#### B. Verbindung der Spannungsversorgung

1. Stecken Sie das mitgelieferte Netzteil in eine Steckdose.
2. Verbinden Sie das mitgelieferte Mikro-USB Kabel mit dem Netzteil.
3. Verbinden Sie das Mikro-USB Kabel mit dem SWS (schwarze Buchse).



#### Ihr SWS wird jetzt starten:

Während des Startens blinken die LEDs in der folgenden Sequenz:



Bitte lassen Sie den SWS angeschlossen bis die folgenden LED Signale angezeigt werden. Während des kreisförmigen Blinksignals lädt der SWS automatisch die neueste Firmware herunter und installiert diese. Bitte trennen Sie währenddessen auf keinen Fall irgendeine Verbindung, bis das nachfolgende Signal angezeigt wird!

Die LEDs für "Betrieb" und "Netzwerk" sollten dauerhaft leuchten.

Die LEDs für "Verbindung mit seneye Server" und "Kommunikation mit den seneye Servern" werden in Abhängigkeit der Verbindung blinken. Sollten diese LEDs dauerhaft dunkel bleiben, schauen Sie bitte in der [Fehlersuche](#) .



#### Schritt 4 - Gehen Sie in das graphische SWS Benutzerinterface

Sie können Ihre Daten direkt auf Ihrem SWS anschauen, indem Sie sich mit einem Computer, Tablet oder Smartphone verbinden, welches sich im gleichen Netzwerk wie der SWS befindet. Wir empfehlen zu diesem Zweck Firefox, da diese Webseiten mit Firefox am besten dargestellt werden.

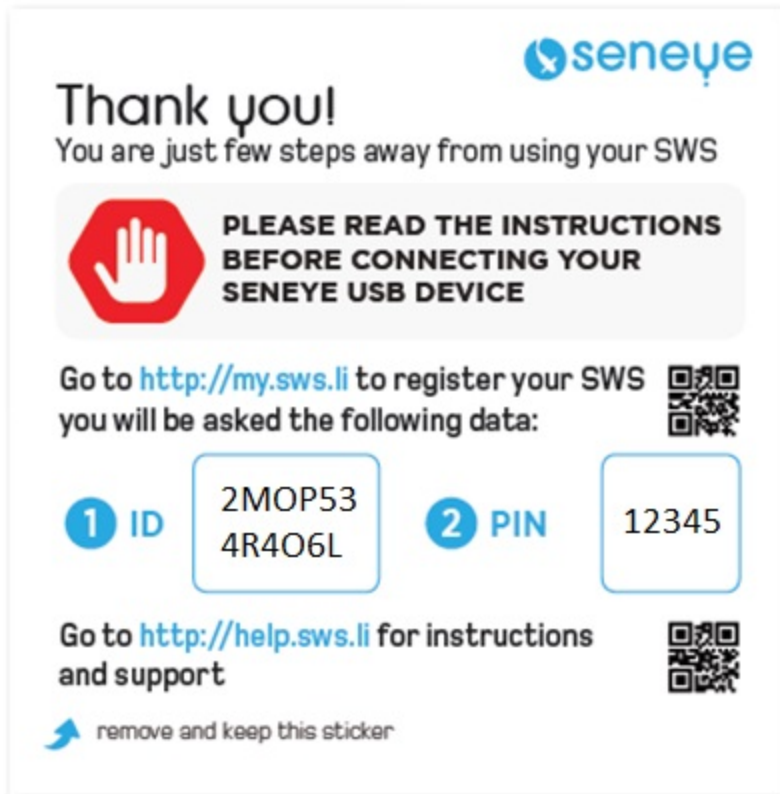
**Das SWS Benutzerinterface kann nur vom lokalen Netzwerk (LAN) verwendet werden. Wenn Sie nicht im LAN sind, können Sie diese Funktion nicht verwenden.**

Um auf die graphische Benutzeroberfläche zuzugreifen, öffnen Sie bitte einen Browser auf einem im LAN befindlichen Gerät. Bitte geben Sie die folgende Adresse in die Adresszeile des Browsers ein. Jede Webadresse ist einmalig, Sie müssen lediglich die Sternchen (\*) durch die auf dem SWS angegebene ID ersetzen.

[HTTP://\\*\\*\\*\\*\\*.sws.li](http://*****.sws.li)

Hier ein Beispiel:

<http://2mop534r4o6l.sws.li/>



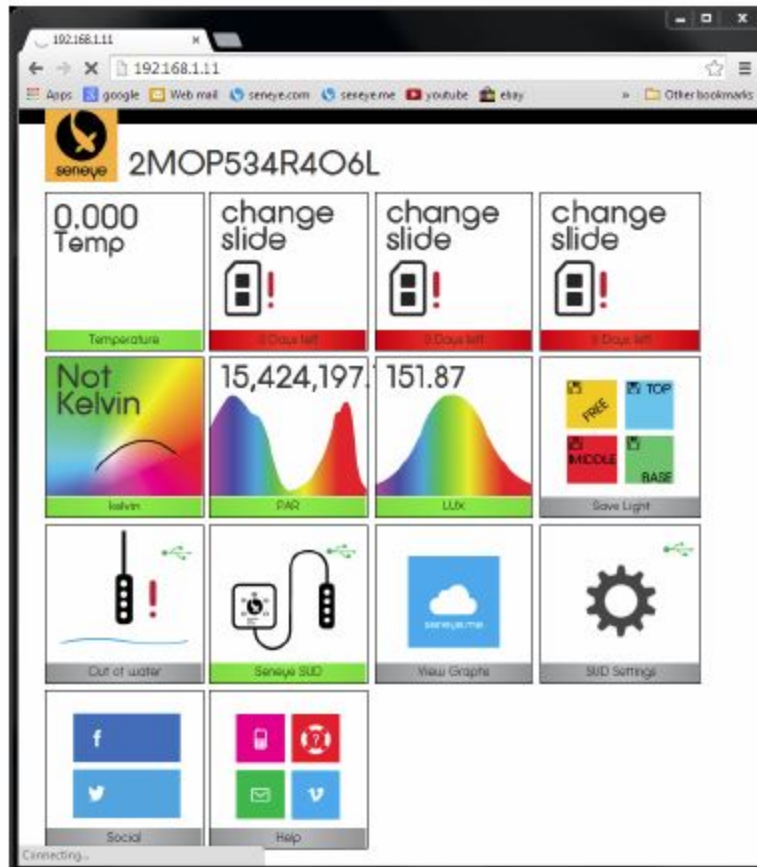
Wenn Sie nicht auf Ihre Benutzeroberfläche zugreifen können, kontaktieren Sie uns bitte unter [support@seneye.com](mailto:support@seneye.com) .

## Schritt 5 - Benutzung der SWS Oberfläche

Sobald Sie sich auf der Benutzeroberfläche angemeldet haben, sehen Sie die nachfolgende Darstellung. Diese Oberfläche passt sich dynamisch Ihrem Bildschirm an und Sie können die Elemente nach Ihrem Wunsch anpassen.

Ihr SWS ist nun in Betrieb - vergessen Sie nicht, diese Seite für die spätere Verwendung zu Ihren Lesezeichen hinzuzufügen.

*SWS  
interface in  
web browser*



## Schritt 6 - Verbindung des seneye USB zum SWS

Schließen Sie Ihr seneye USB direkt am USB Eingang des SWS an. Sie müssen nun die Software des seneye USB Gerätes manuell aktualisieren.

**Hinweis:** Ihr seneye USB Gerät wird nach der Aktualisierung nicht mehr mit der seneye Software (welche bei der Verwendung mit einem Computer notwendig ist) funktionieren - dafür stellt der SWS Ihnen alle notwendigen Daten zur Verfügung.

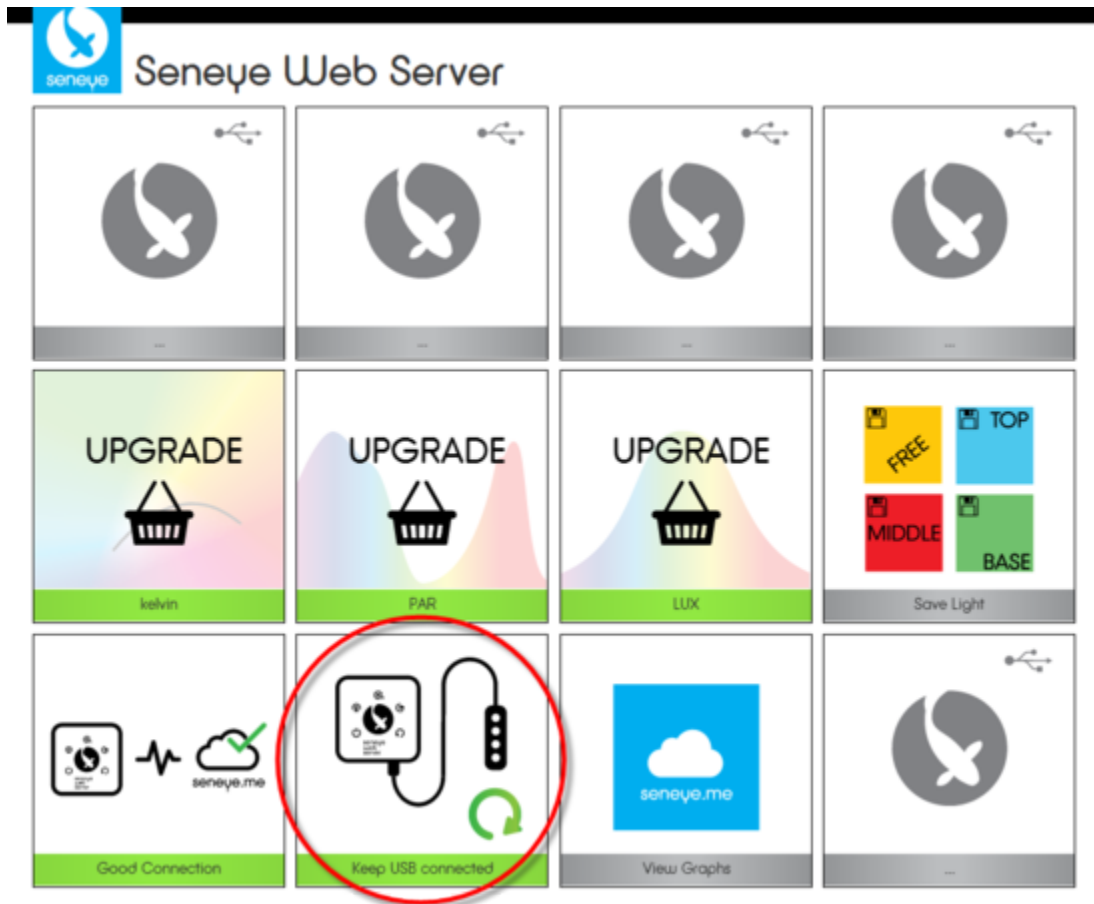
Bitte schließen Sie das seneye USB Gerät direkt am SWS an und verwenden Sie zu diesem Zeitpunkt keine Verlängerungen, da diese die Kommunikation stören könnten.

Falls Sie das seneye USB Gerät in einem Paket zusammen mit dem SWS erworben haben, ist eine Aktualisierung nicht notwendig - dies wird in Ihrer Oberfläche angezeigt und das seneye USB Gerät ist bereits aktiv.

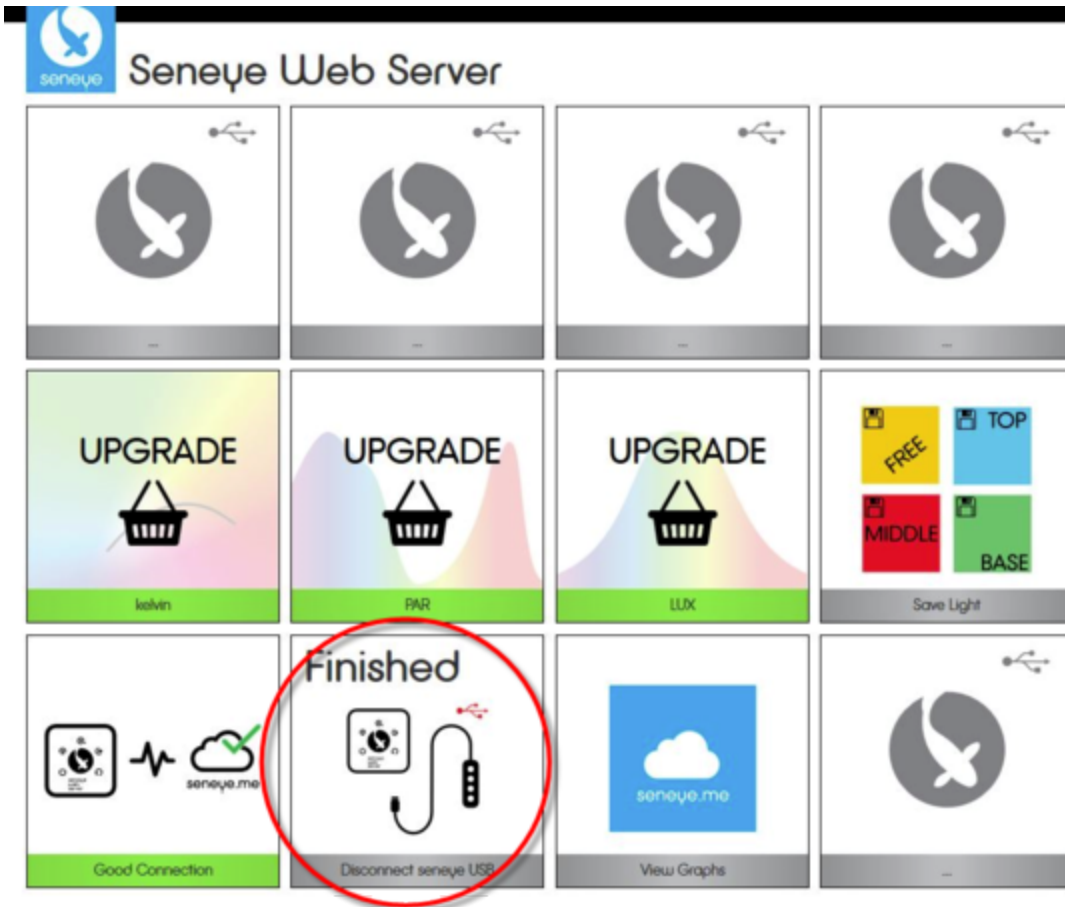


Der SWS prüft regelmäßig, ob Aktualisierungen verfügbar sind und führt diese automatisch durch. Sie erkennen das an der blinkenden LED, welche die Verbindung zum seneye USB Gerät anzeigt.

Bitte trennen Sie nun die USB Verbindung und schließen Sie das USB Gerät erneut an. Die im nachfolgenden Bild markierte Schaltfläche wird nun blinken, während die Aktualisierung heruntergeladen wird. Trennen Sie **KEINE** Verbindung während dieses Vorgangs.



Trennen Sie während dieses Vorgangs auf keinen Fall die Verbindung, bis die Anzeige zu der nachfolgenden Darstellung wechselt:



Sobald die obige Ansicht dargestellt wird und die LEDs des SWS nicht mehr kreisförmig blinken, trennen Sie die USB Verbindung zum seneye Gerät und verbinden Sie es erneut, um die Installation abzuschließen.

Sie erkennen an den sodann aufleuchtenden LEDs des seneye USB Gerätes, daß die Aktualisierung erfolgreich war. Sobald Sie Ihren seneye aus dem Wasser nehmen, blinken alle vier Hauptanzeigen rot, um den Alarm "nicht im Wasser" zu signalisieren:

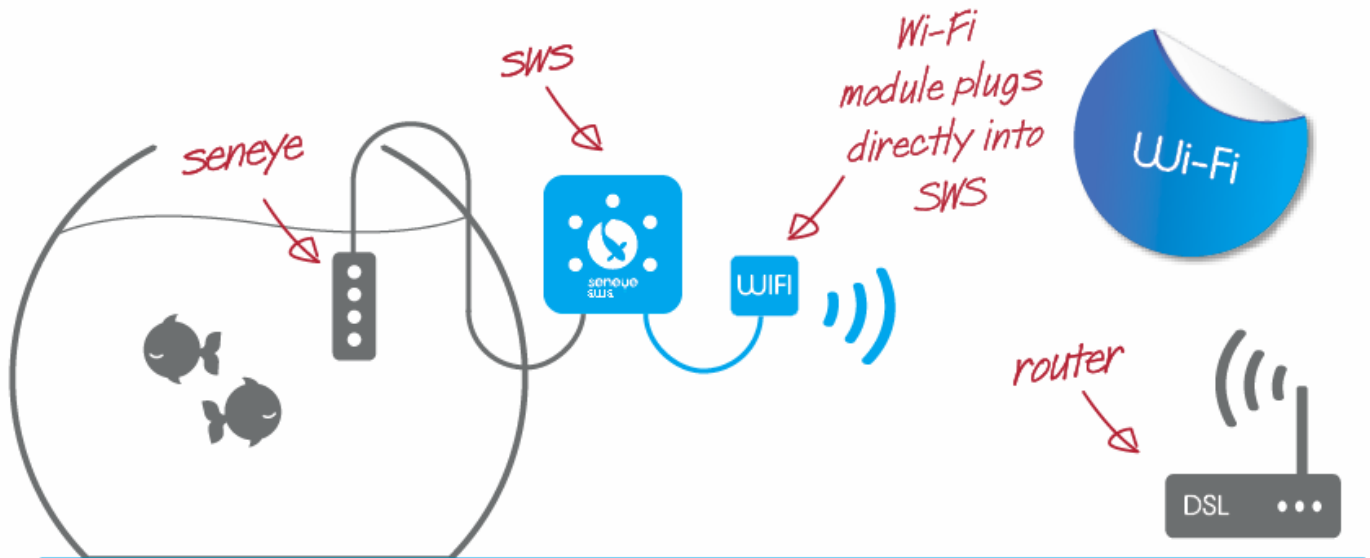
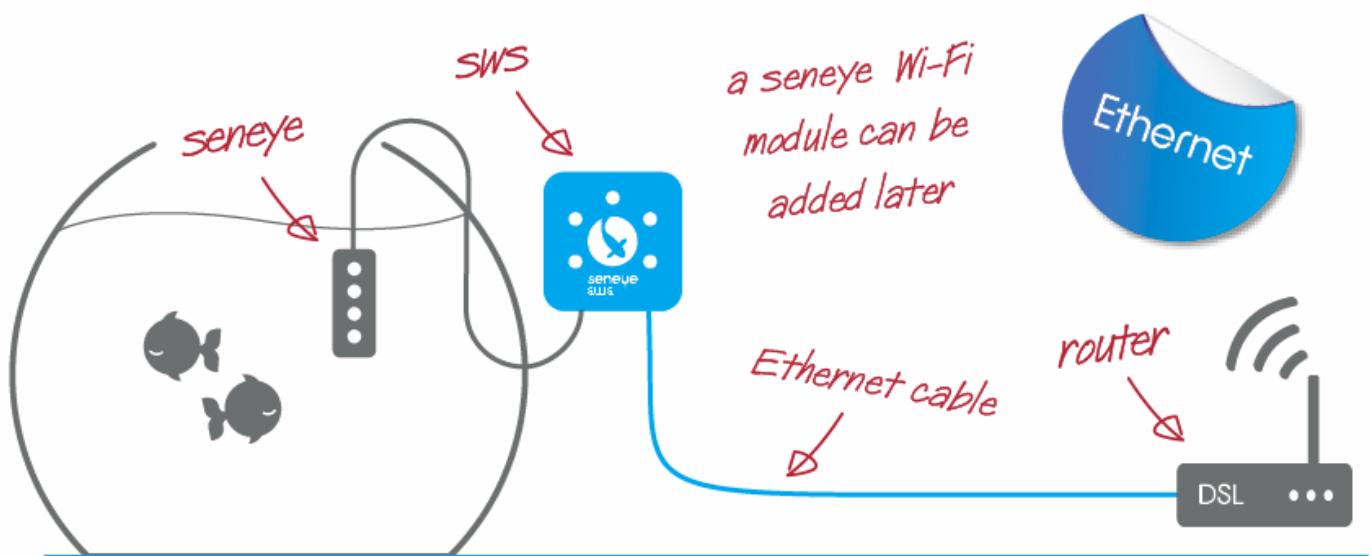


Bitte vergessen Sie nicht, Ihre Slide zu aktivieren, um pH und NH<sub>3</sub> Messungen zu erhalten. Weitere Informationen dazu [hier](#) .

Sollten Sie irgendwelche Probleme bei der Installation Ihres seneeye bekommen, lassen Sie bitte alles verbunden und kontaktieren Sie uns unter [support@seneeye.com](mailto:support@seneeye.com)

### Schritt 7 - Einrichten des WiFi Moduls (wenn vorhanden)

Nun, da Ihr Gerät eingerichtet und betriebsbereit ist, können Sie eventuell benötigte Verlängerungen oder Adapter verwenden, wenn dies erforderlich ist. Sollten Sie einen SWS in der WiFi Version erworben haben, können Sie diesen ebenfalls mit der folgenden Anleitung einrichten. Bitte beachten Sie den folgenden [Link](#) .



Weiterführende Informationen finden Sie in den folgenden Links:

[The SWS Gui](#)

[Adjusting your alert levels](#)

[Use your light meter](#)

[Seneye.me and your graphs](#)